

令和7年度 第2回

さぬき市図書館協議会資料

# 議題(1) 令和7年度さぬき市図書館事業中間報告について

## 1 令和7年度さぬき市図書館利用状況

### (1)開館日数

令和7年12月末現在

	4月	5月	6月	7月	8月	9月	10月	11月	12月	合計	※R6年 12月末
寒川	24	24	25	26	26	15	26	24	24	214	216
志度	24	24	25	26	26	13	12	24	24	198	214

\* 寒川: 図書館システム更新及び特別資料整理期間 9/19~9/30

\* 志度: 空調機更新工事及び図書館システム更新 9/16~10/16

### (2)月別利用状況

#### ①入館者数

令和7年12月末現在

	4月	5月	6月	7月	8月	9月	10月	11月	12月	合計	※R6年 12月末	増減
寒川	2,093	2,164	2,546	3,108	3,218	1,559	2,409	2,216	2,004	21,317	21,802	-485
志度	5,220	5,601	6,000	6,615	9,629	3,405	2,686	5,283	4,646	49,085	53,614	-4,529
計	7,313	7,765	8,546	9,723	12,847	4,964	5,095	7,499	6,650	70,402	75,416	-5,014

\* 志度はふれあいコーナー利用者 6,255人を含む。両館共に、閲覧者・自主学習者を含む。

#### ②月別貸出利用者数(延べ人数)

令和7年12月末現在

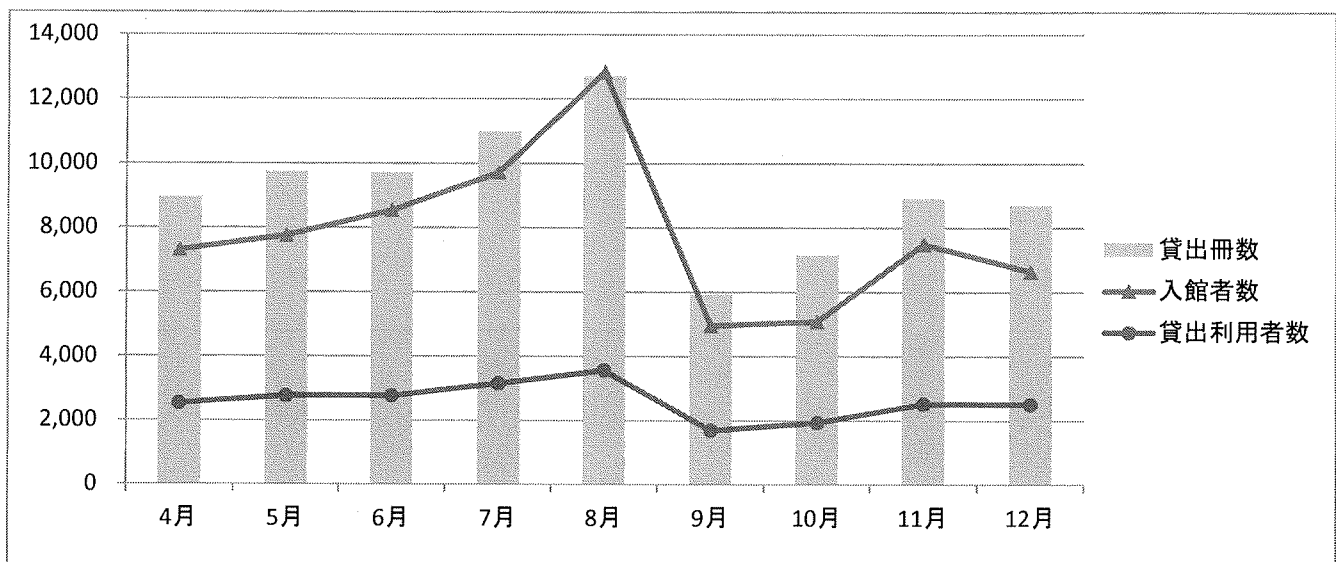
	4月	5月	6月	7月	8月	9月	10月	11月	12月	合計	※R6年 12月末	増減
寒川	895	986	1,040	1,157	1,206	616	1,055	858	898	8,711	9,905	-1,194
志度	1,645	1,790	1,735	2,004	2,360	1,083	885	1,675	1,615	14,792	17,486	-2,694
計	2,540	2,776	2,775	3,161	3,566	1,699	1,940	2,533	2,513	23,503	27,391	-3,888

#### ③月別貸出冊数

令和7年12月末現在

	4月	5月	6月	7月	8月	9月	10月	11月	12月	合計	相互 借受	差引合計	※R6年 12月末	増減
寒川	3,211	3,503	3,717	4,107	4,353	2,173	3,968	3,153	3,151	31,336	390	30,946	36,930	-5,984
志度	5,745	6,255	6,006	6,895	8,361	3,763	3,176	5,778	5,570	51,549	294	51,255	66,198	-14,943
計	8,956	9,758	9,723	11,002	12,714	5,936	7,144	8,931	8,721	82,885	684	82,201	103,128	-20,927

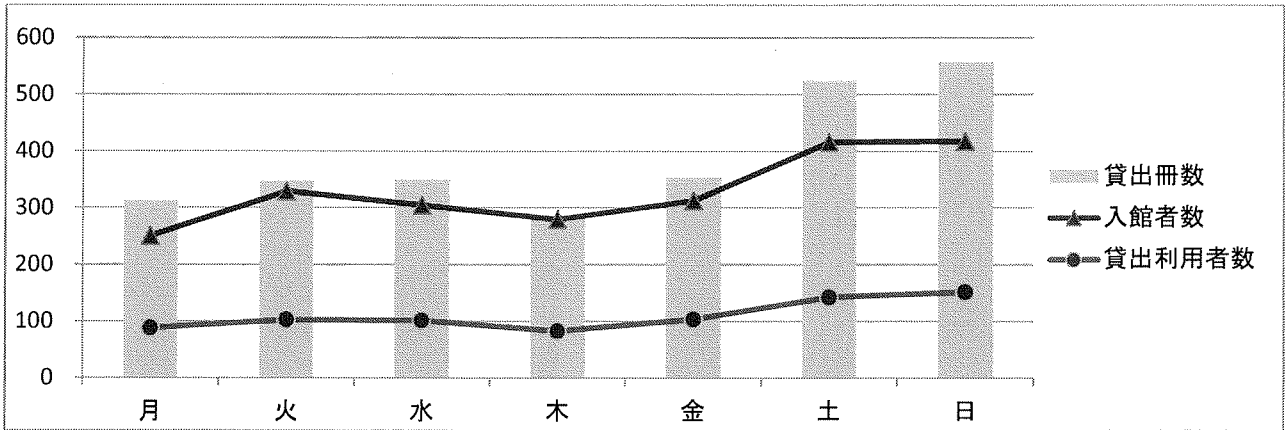
※各月数値に相互貸借件数を含む



(3) 曜日別利用状況(平均値)

令和7年12月末現在

	月	火	水	木	金	土	日	1日あたり	参)R6年 12月末	増減
入館者数	251	330	305	280	313	416	418	340.1	349.1	-9.0
貸出利用者数	89	103	102	83	104	143	152	113.5	126.8	-13.3
貸出冊数	312	348	350	287	353	524	557	400.4	481.0	-80.6



(4) 年齢別利用状況

① 年齢別貸出利用者数(延べ人数)

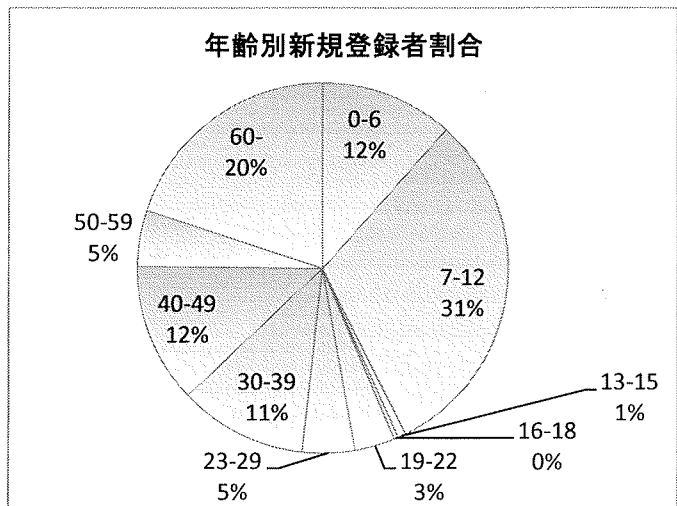
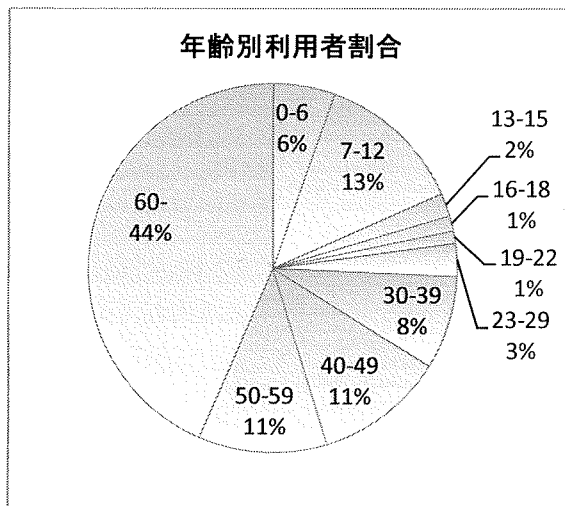
令和7年12月末現在

	0-6	7-12	13-15	16-18	19-22	23-29	30-39	40-49	50-59	60-	合計
寒川	717	1,408	247	147	79	277	699	1,251	812	3,074	8,711
志度	552	1,635	228	168	174	402	1,225	1,426	1,837	7,145	14,792
計	1,269	3,043	475	315	253	679	1,924	2,677	2,649	10,219	23,503

② 年齢別新規登録者数

令和7年12月末現在

	0-6	7-12	13-15	16-18	19-22	23-29	30-39	40-49	50-59	60-	合計
男	15	32	1	0	2	2	10	9	7	26	104
女	18	57	1	1	8	11	22	26	7	31	182
計	33	89	2	1	10	13	32	35	14	57	286



(5) 地区別利用状況

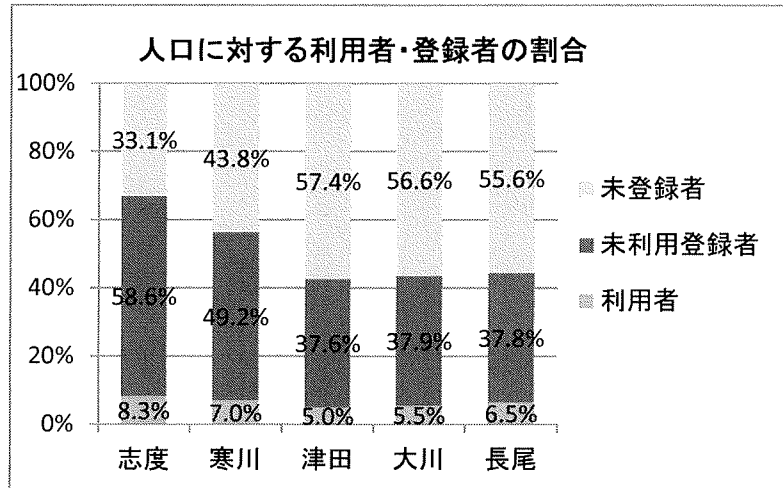
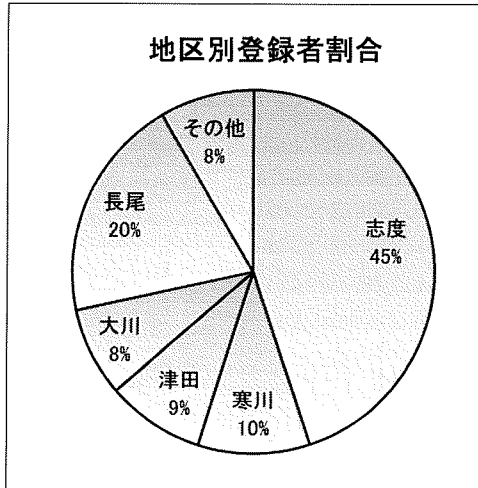
①地区別登録者・貸出利用者数

令和7年12月末現在

	志度	寒川	津田	大川	長尾	その他	合計	さぬき市 (合計-その他)
総登録者数	11,571	2,572	2,259	2,046	5,150	2,179	25,777	23,598
利用者数	1,435	320	265	261	760	214	3,255	3,041
総登録者数／人口	66.9%	56.2%	42.6%	43.4%	44.4%			54.3%
利用者数／人口	8.3%	7.0%	5.0%	5.5%	6.5%			7.0%
参)住民基本台帳 人口(7.12.31)	17,291	4,579	5,304	4,712	11,604			43,490

※「その他」は、県内他の公共図書館のカードでの登録者・利用者

※ここでの「利用者数」は、令和7年4月から令和7年12月までに一度でも貸出したことのある正味人数



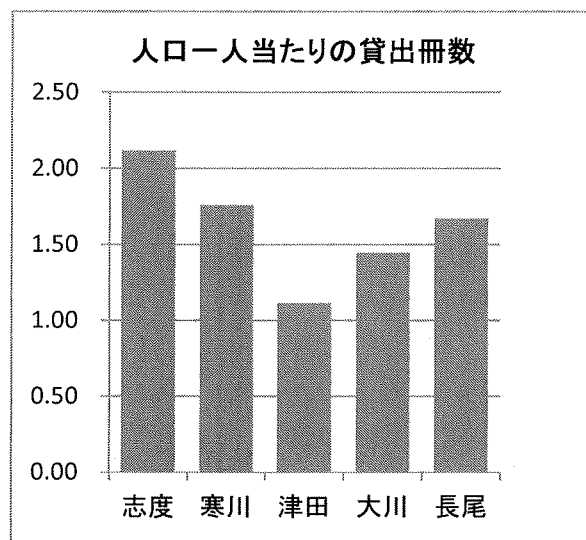
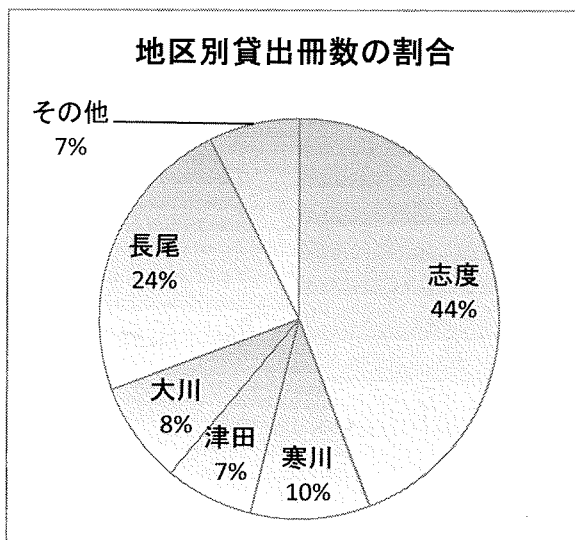
②地区別貸出冊数

令和7年12月末現在

	志度	寒川	津田	大川	長尾	その他	合計	さぬき市 (合計-その他)
貸出冊数	36,606	8,057	5,905	6,823	19,380	6,114	82,885	76,771
貸出冊数／人口	2.12	1.76	1.11	1.45	1.67			1.77

※貸出冊数に相互貸借も含む。

※「貸出冊数/人口」の「全体」欄は、「その他」を除くさぬき市の平均値



## (6)分類別蔵書数・貸出冊数

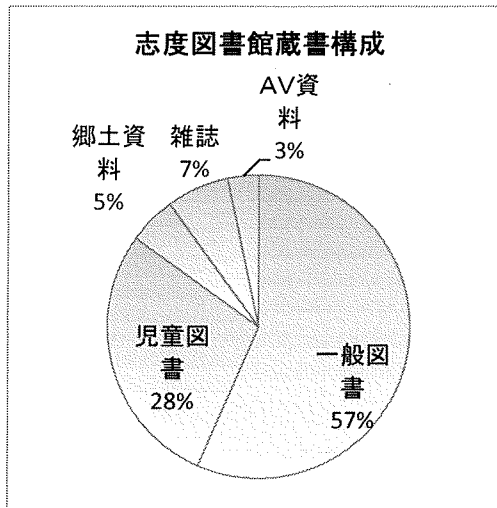
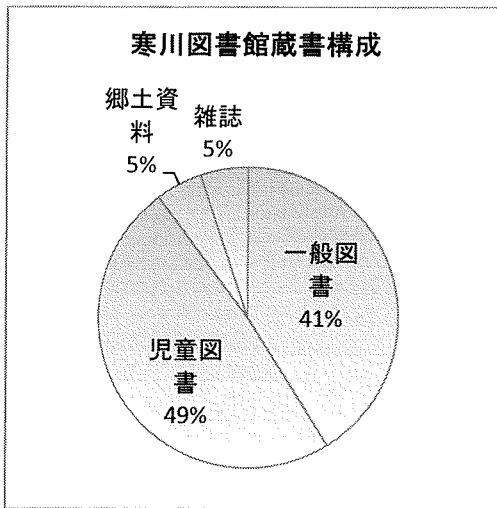
令和7年12月末現在

種別	分類		蔵書数			比率	貸出冊数	比率
			寒川	志度	小計			
一般	0	総記	225	874	1,099	1.3%	584	0.7%
	1	哲学	261	1,142	1,403	1.6%	1,238	1.5%
	2	歴史	378	2,317	2,695	3.2%	1,947	2.3%
	3	社会科学	813	3,130	3,943	4.6%	2,517	3.0%
	4	自然科学	1,278	2,756	4,034	4.7%	2,165	2.6%
	5	技術	750	2,415	3,165	3.7%	2,651	3.2%
	6	産業	303	935	1,238	1.5%	749	0.9%
	7	芸術	993	2,738	3,731	4.4%	4,241	5.1%
	8	言語	176	404	580	0.7%	370	0.4%
	9	文学	1,124	3,600	4,724	5.5%	1,993	2.4%
	F	日本の小説	3,986	7,369	11,355	13.3%	16,302	19.7%
		その他	80	6,225	6,305	7.4%	5,694	6.9%
		小計	10,367	33,905	44,272	52.0%	40,451	48.8%
児童	0	総記	184	169	353	0.4%	364	0.4%
	1	哲学	137	139	276	0.3%	320	0.4%
	2	歴史	626	775	1,401	1.6%	1,433	1.7%
	3	社会科学	600	643	1,243	1.5%	846	1.0%
	4	自然科学	1,108	1,590	2,698	3.2%	2,731	3.3%
	5	技術	401	636	1,037	1.2%	1,390	1.7%
	6	産業	273	241	514	0.6%	358	0.4%
	7	芸術	487	766	1,253	1.5%	1,619	2.0%
	8	言語	217	251	468	0.5%	343	0.4%
	9	文学	1,148	1,825	2,973	3.5%	4,053	4.9%
	P	紙芝居	273	354	627	0.7%	961	1.2%
	E	絵本	5,104	6,348	11,452	13.4%	19,149	23.1%
		その他	1,719	3,279	4,998	5.9%	718	0.9%
		小計	12,277	17,016	29,293	34.4%	34,285	41.4%
	郷土	1,279	3,039	4,318	5.1%	282	0.3%	
	雑誌	1,301	4,018	5,319	6.2%	7,231	8.7%	
	A V 資料	0	1,995	1,995	2.3%	636	0.8%	
	合計	25,224	59,973	85,197	100%	82,885	100%	
	参考)蔵書計画(雑誌以外)	25,000	57,000	82,000				
	合計(雑誌以外)	23,923	55,955	79,878				
	蔵書率	95.7%	98.2%	97.4%				

## \* その他 詳細

点字本	一般	44	68	112
	児童	28	67	95
大活字	一般	205	597	802
	児童	10	38	48
デージー資料		0	29	29

点字・大活字デージー資料は、  
蔵書数に含んでいます。



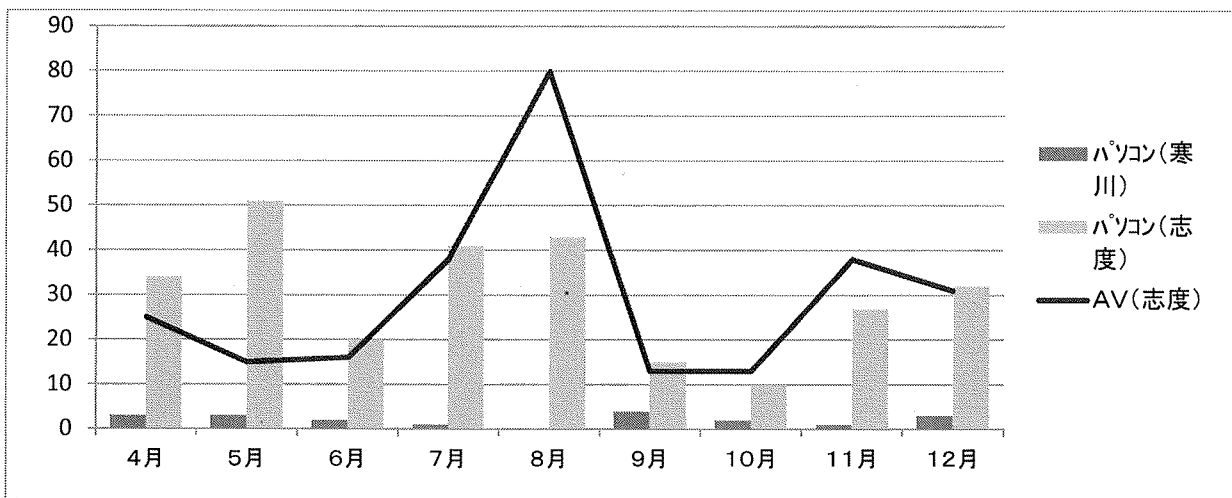
参考) 日本十進分類法 (NDC)

0 総記	図書館	百科事典	一般論文集	ジャーナリズム	叢書
1 哲学	哲学	心理学	倫理学	宗教	
2 歴史	歴史	伝記	地理		
3 社会科学	政治	法律	経済	統計	教育 風俗習慣
4 自然科学	数学	理学	医学		
5 技術	工学	工業	家政学		
6 産業	農林水産業	商業	運輸	通信	
7 芸術	美術	音楽	演劇	スポーツ	諸芸 娯楽
8 言語					
9 文学					

(7) 視聴覚コーナー等使用状況

令和7年12月末現在

		4月	5月	6月	7月	8月	9月	10月	11月	12月	合計	※R6	差引
パソコン 使用件数	寒川	3	3	2	1	0	4	2	1	3	19	19	0
	志度	34	51	20	41	43	15	10	27	32	273	352	-79
AV使用件数	志度	25	15	16	38	80	13	13	38	31	269	294	-25



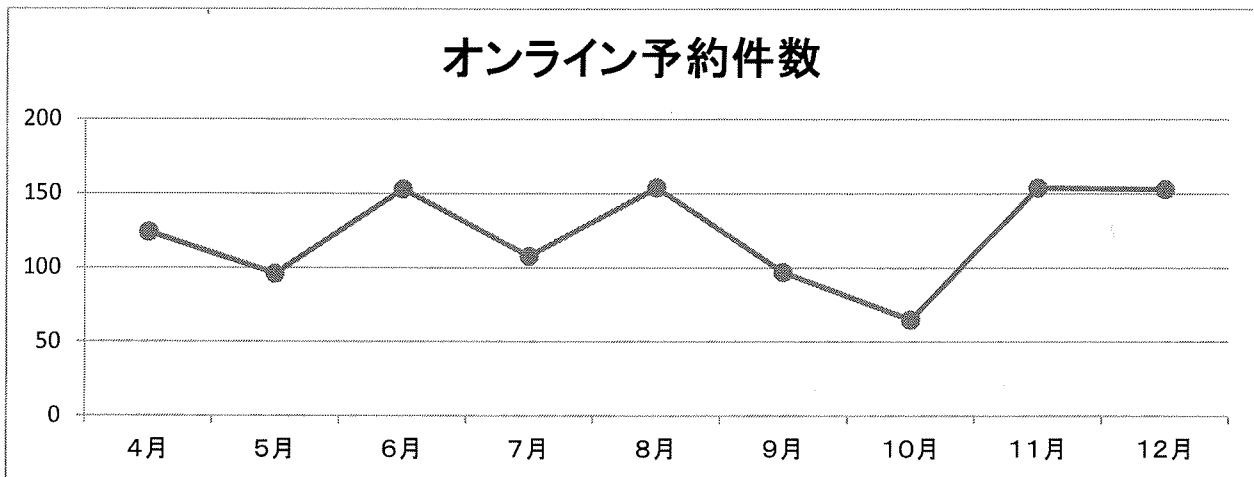
## (8)予約・リクエスト件数

令和7年12月末現在

	4月	5月	6月	7月	8月	9月	10月	11月	12月	合計	相互	差引合計	参)R6年 12月末	増減
寒川	178	190	203	189	201	94	189	195	197	1,636	390	1,246	1,231	15
志度	220	170	201	196	220	102	165	204	233	1,711	294	1,417	2,127	-710
合計	398	360	404	385	421	196	354	399	430	3,347	684	2,663	3,358	-695
うちオンライン予約	124	96	153	108	154	97	65	154	153	1,104	0	1,104	1,246	-142

※毎月の件数には相互貸借も含む

※オンライン予約(インターネット予約及び館内利用者検索端末による予約)



## (9)相互貸借件数

令和7年12月末現在

区分		寒川	志度	合計	参)R6年 12月末	増減
借受	県内 県立	258	203	461	492	-31
	その他	132	91	223	273	-50
	県外	0	0	0	1	-1
	合計	390	294	684	766	-82
貸出		22	50	72	142	-70

## (10)団体貸出利用状況

令和7年12月末現在

		団体数	貸出冊数	内 訳
団体貸出	寒川	16	312	おはなしボランティア 6 小学校 4、保育所 3、児童クラブ 1 その他 2団体
	志度	18	543	おはなしボランティア 5 小学校 3、幼稚園 1、保育所 3 その他 6団体
文庫	寒川	5	2,384	市民病院 1 児童館 2、放課後児童クラブ 2
	志度	9	5,206	放課後児童クラブ 5、児童館 1 公民館 3

※総評

通常であれば、特別資料整理の休館は寒川図書館は4日、志度図書館は6日であるが、5年に一度の図書館システム更新や志度図書館は空調機更新工事があったため、寒川図書館は12日間、志度図書館は31日間の休館をすることとなった。そのことが一因になり、令和6年度と比較してほとんどの数値がマイナスになったと推測される。

## 2 令和7年度さぬき市図書館運営状況

定期的行事

令和7年12月末現在

No.	行事名	日時・場所	内容	参加人数
1	ボランティア団体によるおはなし会 (14回)	第1土曜日 偶数月:野の花 10:30~ 奇数月:カンガルーランド 14:00 ~ 第4土曜日 10:30~ 朗読グループどんぐり 志度図書館	絵本の読み聞かせ、紙芝居、パネルシアター、エプロンシアター、手遊びなど	102人
2	ボランティア団体によるおはなし会 (9回)	第3土曜日 10:30~ 偶数月:秋桜 奇数月:まつぼっくり 寒川図書館	絵本の読み聞かせ、紙芝居・パネルシアター・エプロンシアター・や工作など	51人
3	赤ちゃんのおはなし会 (3回)	偶数月第2木曜日 11:00~ 志度図書館	対象:乳幼児(0. 1. 2歳)とその保護者。赤ちゃんと一緒に楽しめる手遊び、わらべうた、おはなしなど。 朗読グループどんぐり主催。	44人
4	赤ちゃんのおはなし会 (3回)	奇数月第2木曜日 11:00~ 寒川図書館		19人

定期外行事

No.	行事名	日時・場所	内容	参加人数
1	リサイクル市	令和7年4月24日(木) 令和7年10月30日(木) 志度図書館	保存年限の過ぎた雑誌・本のリサイクル	不特定多数
		令和7年4月19日(土) 令和7年10月28日(火) 寒川図書館	保存年限の過ぎた雑誌・本のリサイクル	不特定多数
2	こどもの読書週間 イベント			
	マイ・ロボットを作ろう! ぬいぐるみの図書館 おとまり会	令和7年5月11日(日) 志度図書館  令和7年5月11日(日) 寒川図書館	廃材を利用してロボットを作る  ・お気に入りのぬいぐるみを預かって、図書館の仕事や読書をしているポーズをさせてその様子を写真に撮り、アルバムにして後日ぬいぐるみを返す際に渡す ・また、そのぬいぐるみに関連した絵本を勧める	12人  15人
3	七夕かざり	令和7年6月25日(水)~7月6日(日) 志度図書館	笹に願い事を書いた短冊を飾る	63人

夏休みイベント				
4	「ボードゲームであそぼう！」	令和7年8月3日(日) 13:30~15:30 青少年交流プラザふれあいコーナ	市職員の協力を得てボードゲームを体験してもらう	17人
	「はにわをつくろう！」	令和7年8月9日(土)10:30~12:30 寒川図書館	読み聞かせ 色付き粘土ではにわを作る	9人
5	香川県図書館協会主催 令和7年度香川県内公共図書館連携企画 「#つながる図書館」スタンプラリー-3市町連携事業	令和7年10月17日(金)~11月30日(日) 志度図書館	県内の参加図書館を巡るスタンプラリーを開催するにあたり、東かがわ市立図書館・引田図書室・三木町文化交流プラザ・志度図書館で連携し、4館のスタンプを獲得した方にクリアファイル、3市町のステッカー、観光リーフレットを記念品として渡す	3市町合計 37人
6	秋の読書週間イベント 「未知との遭遇？ミステリーブック」	令和7年10月28日(火)~11月9日(日) 寒川図書館	本の内容が分からないようにカバーを掛けて貸し出すことにより、普段手に取らない本に出会うきっかけを作る	不特定多数
7	図書館イベント(人権推進課共催) 「お父さんといっしょにたんでいになろう」	令和7年11月23日(日・祝日) 10:00~12:00 志度図書館	お父さんと小学生の子どもと一緒に図書館内を謎解きゲーム方式で探検する	親子7組 (17名)
クリスマスイベント				
8	「スタンドグラスを作ろう！」	令和7年11月29日(土)~12月24日(水) 志度図書館	CDケースの修理の際に廃棄となるCDケースを再利用し、イラストを描いてアルミホイルをセットしてスタンドグラスの様な飾りを作る	54人
	「ミニトレーをつくろう！」	令和7年12月21日(日) 10:00~11:00 寒川図書館	折り紙をちぎって紙皿に貼り付けてトレーを作る	2人

#### 他団体主催行事に参加

1	こども図書館船事業 実行委員会主催 「2025ほんのもり号寄港記念フェスタ@津田港」	令和7年10月12日(日)10:00~16:00 津田港の倉庫	ワークショップ(エコ工作でペンギンや魚をつくろう) 志度図書館職員	137名
		津田港の倉庫付近(屋外)	おはなし会 ボランティアのまつぼっくりと、志度図書館職員が各2回ずつ行った	不特定多数

展示・講座・教室

No.	講座名	日時・場所	内容	参加人数
1	エコ工作 (廃材を使って)	令和7年4月26日(土)～5月31日 (土) 志度図書館	「フラワーバスケットをつくろう」 (トイレトペーパーの芯を使った工作)	68人
		令和7年6月1日(日)～6月24日 (火) 志度図書館	「アクアリウムをつくろう」 (ガムテープ及びセロハンテープの芯を使った工作)	67人
		令和7年10月17日(金)～11月3日 (月・祝日) 志度図書館	「くねくね道をGO」 (キッチンペーパーの芯を使った工作)	42人
2	おはなし会ボランティア講座 「手袋人形を作って演じよう！」	令和7年5月18日(日)10:00/13:30 志度図書館	ミニおはなし会の実演。制作&演じ方講座(かえるの手袋人形を作って演じる)	15人
3	「中高生ビブリオPOPバトル」	令和7年6月10日～7月20日(日)募集 10月中旬から入賞作品掲示(9点) 志度図書館	中・高校生の応募作品を展示し、来館者に投票してもらい、入賞作品を掲示する。	25人
4	「みんなで楽しくおはなし会」	令和7年7月26日(土) 10:30～12:30/13:30～15:30 志度図書館	5団体(①どんぐり、②野の花、③カンガルーランド、④図書館友の会、⑤図書館職員)	78人
		11:30～12:30 青少年交流プラザふれあいコーナー	手作りエコ工作(牛乳パックを使ったペン立て) 図書館友の会	30人
5	おはなし会ボランティア講座 「パネルシアターを作って演じよう！」	令和7年11月9日(日)13:30～15:30 青少年交流プラザふれあいコーナー	「えんどうまめのおはなし会」の遠藤由美氏及び江尻実千代氏によるパネルシアターの制作及び演じ方の講習(香川県図書館協会ボランティア研修事業補助金)	18人
6	「小学生フラワーアレンジメント体験教室」	令和7年12月14日(日) 10:30～11:15 青少年交流プラザふれあいコーナー	小原流家元教授の白井 <sup>ほうどう</sup> 萌瞳先生を講師として、小学生を対象にフラワーアレンジメントを体験してもらう	5人

図書館友の会主催行事

No.	行事名	日時・場所	内容	参加人数
1	緑地の除草	令和7年5月23日(金) 志度図書館	図書館友の会等による除草作業	13人
2	お話&馬頭琴の演奏	令和7年10月26日(日) 13:00～15:00 講演 志度保健センター	上甲浩子氏による読み語り、三谷昌世氏による馬頭琴の演奏	70人 (子ども10人) (大人 60人)

No.	行事名等	年月日	学校名等	参加人数
1	図書館見学(志度図書館)	令和7年5月8日(木)	志度保育所 5歳児	15人
		令和7年5月10日(土)	徳島文理大学 2年生	1人
		令和7年5月16日(金)	志度保育所 4歳児	8人
		令和7年10月29日(水)	津田小学校 2年生	21人
		令和7年11月5日(水)	志度小学校 2年生 い組	23人
		令和7年11月6日(木)	志度小学校 2年生 は組	27人
		令和7年11月7日(金)	志度小学校 2年生 ろ組	29人
		令和7年11月12日(水)	造田小学校 2年生	36人
		令和7年11月26日(水)	さぬき北小学校 2年生	22人
	おはなし会出前(志度図書館)	令和7年7月24日(木)	志度放課後児童クラブ(1~6年)	140人
		令和7年7月25日(金)	造田放課後児童クラブ(1~6年)	80人
		令和7年7月29日(火)	さぬき北放課後児童クラブ(1~6年)	51人
		令和7年8月8日(金)	造田児童館(幼児・大人) 津田放課後児童クラブ(1-6年)	16人 27人
		令和7年12月25日(木)	志度放課後児童クラブ(1,2年) 津田放課後児童クラブ(1-4年)	57人 26人
		令和7年12月26日(金)	造田児童館(たらちね保育園 年長) さぬき北放課後児童クラブ(1~6年)	24人 30人
令和8年1月7日(水)		志度放課後児童クラブ(3,4年) 造田放課後児童クラブ(1-4年)	40人 48人	
2	図書館見学(寒川図書館)	令和7年11月5日(水)	寒川小学校2年生	18人
	職場体験(寒川図書館)	令和7年10月22日(水)・23日(木)	さぬき南中学校	2人
		令和7年11月5日(水)・6日(木)	長尾中学校	2人
3	ブックトーク(中学校で実施) (志度図書館)	令和7年7月10日(木)・11日(金)	長尾中学校1,2年生1,2,3組(各クラスごとに実施)	98人
		令和7年7月15日(火)	さぬき南中学校1年生1,2,3組(各クラスごとに実施)	82人

講師関係

No.	講習名【内容】	年月日	場所	参加人数
1	香川県中学校教育研究会さぬき・東かがわ支部教科外研究会(学校図書館部会) 【ブックトークの実演、ビブリオバトルの実施】	令和7年9月25日(水)	さぬき南中学校	10人

研修関係

No.	研修名	年月日	場所	参加人数
1	令和7年度香川県図書館大会(講演・研修会)	令和7年9月30日(火)	香川県立図書館	6人
2	令和7年度香川県立図書館 子どもと本をつなぐ講座	令和7年11月15日(土)	香川県立図書館	2人
3	「それ本当?がんに関する正しい情報の集め方」主催:東京都がん診療連携協議会	令和7年12月19日(金)	志度図書館 ※Web研修	1人

会議関係

No.	会議名	年月日	場所	参加人数等
1	令和7年度第1回図書館協議会	令和7年7月7日(月)	教育委員会	8人
2	令和7年度第1回子ども読書活動推進会議	令和7年7月7日(月)	教育委員会	6人
3	令和7年度第2回子ども読書活動推進会議	令和7年11月17日(月)	教育委員会	8人

その他

- ・休館日の特別開館(月曜日が祝日の場合の開館)

対象日:5月5日(こどもの日)、7月21日(海の日)、8月11日(山の日)、9月15日(敬老の日)、10月13日

(スポーツの日)、11月3日(文化の日)、1月12日(成人の日)、2月23日(天皇誕生日)

※志度図書館は空調機更新工事のため、10月13日は休館

- ・図書館だよりの発行及び広報紙、ホームページに記事の掲載(毎月)
- ・X(旧ツイッター)による情報発信(随時)
- ・市内小学生を対象に、学校を通じて図書館カード登録の申込み案内及びカード配付
- ・読書通帳の配付(市内保育所・幼稚園・小中学校)

## 議題(2) 令和8年度さぬき市図書館事業計画(案)について

### 1 令和8年度予算(案)

#### 年度別事業費内訳表

#### ●予算額【歳出】

(単位:千円)

		令和7年度 予算額	令和8年度 予算額	差引	摘 要
合計金額		51,026	53,784	2,758	
図書館管理費	1 図書館管理事業	6,431	6,900	469	
	報酬・報償	102	89	△ 13	協議会委員・子ども読書委員
	庁用費	6,294	6,776	482	読書通帳印刷代、図書館システム借上料等
	負担金	35	35	0	県図書館協会
	2 寒川図書館管理事業	18,584	19,419	835	
	人件費	14,934	15,843	909	会計年度任用職員(館長・司書1名・事務補助員3名)
	維持管理費	2,232	2,158	△ 74	
	図書費	1,418	1,418	0	
	3 志度図書館管理事業	26,011	27,465	1,454	
	人件費	20,304	21,627	1,323	会計年度任用職員(館長・司書3名・事務補助員1名)
	維持管理費	2,070	2,201	131	
	図書費	3,637	3,637	0	
	費ラ青 ザ少 管年 理交 事流 業プ	(参考) 青少年交流プラザ管理事業費			
	維持管理費	47,447	6,973	△ 40,474	電気代・水道代・各種委託料 他

#### ●予算額【歳入】図書館管理費

		令和7年度 予算額	令和8年度 予算額	差引	摘 要
合計金額		51,026	53,784	2,758	
雑 入	寒川図書館コピー代	3	3	0	
	志度図書館コピー代	3	3	0	
一般財源		51,020	53,778	2,758	
(参考)青少年交流プラザ管理事業					
合計金額		47,447	6,973	△ 40,474	
まちづくり基金繰入金		40,400	0	△ 40,400	
雑 入	飲料水等自動販売機設置貸付料	86	86	0	青少年交流プラザふれあいコーナー
一般財源		6,961	6,887	△ 74	

## 2 令和8年度さぬき市図書館事業計画(案)

### (1)広報関係

- ① さぬき市の広報紙への掲載(月1回:毎月20日発行)
- ② 図書館だよりの発行(月1回:毎月1日発行)
  - ・長期休業日に合わせた特別号の発行(小・中学生、高校生向け)
- ③ その他
  - ・市内小学校1年生の図書カード申込受付
  - ・テーマ展示(季節の行事や話題の本等の紹介(一般・児童))
  - ・ホームページの運営(毎月更新)
  - ・X(旧ツイッター)による図書館行事等紹介(随時更新)

### (2)行事関係

#### 志度図書館

- ① 定期的行事
  - ・ボランティア団体によるおはなし会 3団体(毎月第1・4土曜日)
  - ・ボランティア団体による赤ちゃんのおはなし会(偶数月第2木曜日)
- ② 各種行事
  - ・ボランティア団体による合同おはなし会
  - ・男女共同参画共催行事
  - ・読書週間行事(春と秋)
    - 春:児童書リサイクル市
    - 秋:一般書等リサイクル市
  - ・各季節ごとの行事
  - ・ボランティア団体向けの講座

#### 寒川図書館

- ① 定期的行事
  - ・ボランティア団体によるおはなし会(毎月第3土曜日)
  - ・ボランティア団体による赤ちゃんのおはなし会(奇数月第2木曜日)
- ② 各種行事
  - ・読書週間行事(春と秋)
    - 春:一般・児童書リサイクル市・こどもの読書週間イベント
    - 秋:雑誌リサイクル市・読書週間イベント
  - ・各季節ごとの行事

### (3)その他

- ① 図書館見学受け入れ(保育所・幼稚園・小学校)
- ② 職場体験受け入れ(中学校・高等学校)
- ③ おはなし会の出前(放課後児童クラブ・児童館等)
- ④ ブックスタート事業への参加(図書館案内及びブックリストの冊子作成)
- ⑤ 学校図書館支援員研修開催
- ⑥ 月曜日が国民の祝日となる場合、月曜日を開館し、翌火曜日を休館  
(令和8年度の月曜祝日は、6日)
- ⑦ 月末休館日が金・土・日曜日にかかる月に関しては、その日前の木曜日に変更
- ⑧ 令和8年度から志度図書館のみ1月1日を除く国民の祝日を開館  
(月曜祝日開館はこれまでどおり。令和8年度に新たに開館する国民の祝日は、10日)